

# MARSELLA

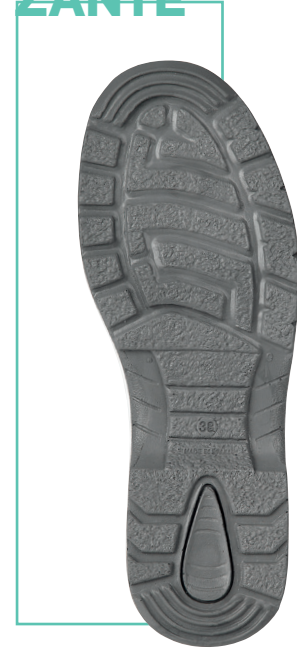
## LIGERO & CÓMODO

LIGHT & COMFORTABLE  
LÉGER ET CONFORTABLE  
LEICHT UND BEQUEM

## ANTI DESLIZANTE

NON-SKID  
ANTIDÉRAPANT  
RUTSCHFEST

Tallas/Sizes/Pointures/Größen: 34-48



**ES** Zapato antideslizante de gran coeficiente en seco y húmedo con resaltes acanalados en la suela para facilitar la evacuación de líquidos evitando el deslizamiento en suelos mojados, corte de microfibras transpirable y lavable a 40° con acolchado en el talón para evitar que el zapato se descalce al caminar o en posturas de flexión extrema, protegiendo el pie de rozaduras, plantilla interior acolchada de espuma de poliuretano con tratamiento antibacterias, fabricado mediante cosido de seguridad suela-corte para asegurar la unión de las piezas al someterlos a lavados en caliente.

**Normativa:** EN-ISO-20347.

Nivel de protección SRC+O1+FO.

SRC = (SRA+SRB) antideslizante en baldosa y agua con detergente como lubricante+antideslizante en acero y glicerina como lubricante.

O1 = parte trasera cerrada, antiestático, absorción de energía en el tacón, suela con resaltes.

FO = resistencia a los hidrocarburos de la suela.

**EN** Shoe slip high coefficient in dry and wet ribs grooved on the bottom to facilitate drainage of fluids to avoid slipping on wet floors, cut microfibre breathable and washable at 40 degrees with cushioning in the heel to prevent the shoe slipping off during walking or in extreme flexing positions, protecting the foot from chafing, padded insole polyurethane foam antibacterial treatment, security stitched to ensure the union of the shoes parts during a hot wash.

**Regulations:** EN-ISO-20347.

Security Level SRC+O1+FO.

SRC = (SRA+SRB) nonslip on tiled surface with detergent and water as a lubricant +nonslip on steel with glycerin as a lubricant.

O1 = closed back, antistatic, energy absorbing heel, sole with ridges.

FO = oil resistance of the sole.

**FR** Chaussure avec une semelle en polyuréthane bicolore, antidérapante avec un coefficient d'adhérence élevé sur sol sec et humide et cannelée pour faciliter l'évacuation des liquides. Tige en microfibre lavable à froid et à chaud (maximum 40°). Forme droite à pointe arrondie. Contrefort d'une densité suffisante pour assurer le maintien du calcanéum. Première de propreté rembourrée en tissu sur mousse de polyuréthane avec un traitement antibactérien et charbon actif. Montage collé renforcé d'une couture de sécurité pour garantir l'union de la semelle et de la tige.

**Norme:** EN-ISO-20347.

Niveau de protection SRC+O1+FO.

SRC = (SRA+SRB) antidérapante sur céramique et eau avec détergent+antidérapante sur acier et glycérine comme lubrifiant.

O1 = partie arrière fermée, antistatique, absorption de l'énergie sur le talon, semelle avec crampons.

FO = résistance de la semelle aux hydrocarbures.

**DE** Rutschfester Schuh mit Profilsohle, der sowohl im trockenen als auch im nassen Bereich hochwirksam einsetzbar ist, aus atmungsaktiver Mikrofaser und bis 40° waschbar. Mit einer Verstärkung am Absatz, um ein Herausrutschen des Fußes beim Laufen oder extremen Bewegungen zu verhindern. Gepolsterte Innensohle aus Polyurethan-Schaum mit antibakterieller Behandlung. Sicherheitsnähte, die den Schuh auch bei heißem Waschen zusammenhalten.

**Norm:** CE Zertifiziert, EN-ISO-20347.

Sicherheitslevel SRC+O1+FO.

SRC = (SRA+SRB) rutschfest auf Fliesen und Wasser mit Schmiermitteln und rutschfest auf Stahlböden und Glycerin als Schmiermittel.

O1 = geschlossener Schuh, antistatisch, Energieaufnahme über die Sohle, betonte Sohle.

FO = Sohle resistent gegen Hydrokarbonate.



## STOCK PERMANENTE



blanco  
white  
blanc  
weiß



negro  
black  
noir  
schwarz