

# MILÁN-SCL LISO

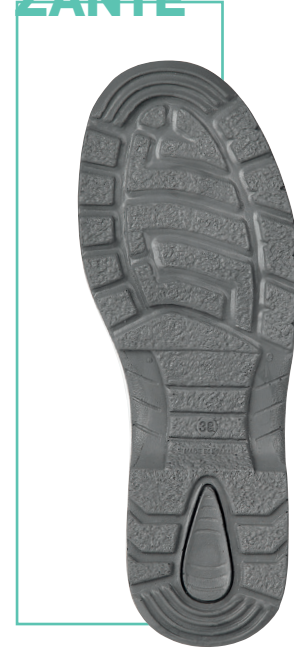
Smooth  
Lisse  
Farben

**ANTI  
DESLI  
ZANTE** NON-SKID  
ANTIDÉRAPANT  
RUTSCHFEST

**LIGERO &  
CÓMODO**

LIGHT & COMFORTABLE  
LÉGER ET CONFORTABLE  
LEICHT UND BEQUEM

Tallas/Sizes/Pointures/Größen: 34-48



**ES** Zapato con cierre de velcro, lavable en frío y caliente hasta 40°, pala de microfibras forrada interiormente, altamente TRANSPIRABLE con gran capacidad de absorción de humedad y rápido secado. Forma recta de puntera redondeada. Contrafuerte de dureza suficiente para sujetar el calcáneo. Plantilla acolchada de tejido sobre espuma de poliuretano con tratamiento antibacterias y carbón activado. Suela de poliuretano bicolor, antideslizante de gran coeficiente en seco y húmedo, con resaltes acanalados en la suela para facilitar la evacuación de líquidos. Fabricado mediante montado y cosido de seguridad para reforzar la unión de la suela al corte del zapato.

**Normativa:** EN-ISO-20347. Nivel de protección SRC+O1+FO.

SRC = (SRA+SRB) antideslizante en baldosa y agua con detergente como lubricante + antideslizante en acero y glicerina como lubricante.

O1 = parte trasera cerrada, antiestático, absorción de energía en el tacón, suela con resaltes.

FO = resistencia a los hidrocarburos de la suela.

**FR** Chaussure avec fermeture velcro, lavable à froid et à chaud (maximum 40°). Tige en microfibre doublée à l'intérieur, très respirante, avec une grande capacité d'absorption de l'humidité et de séchage rapide. Forme droite à pointe arrondie. Contrefort d'une densité suffisante pour assurer le maintien du calcanéum. Semelle amovible en tissu sur mousse en polyuréthane avec traitement antibactérien et charbon actif. Semelle en polyuréthane bicolore, antidérapante avec un coefficient d'adhérence élevé sur sol sec et humide et cannelée pour faciliter l'évacuation des liquides. Montage collé renforcé d'une couture de sécurité pour garantir l'union de la semelle au cuir de la tige.

**Norme:** EN-ISO-20347. Niveau de protection SRC+O1+FO.

SRC = (SRA+SRB) antidérapante sur céramique et eau avec détergent+antidérapante sur acier et glycérine comme lubrifiant.

O1 = partie arrière fermée, antistatique, absorption de l'énergie sur le talon, semelle avec crampons.

FO = résistance de la semelle aux hydrocarbures.

**EN** Shoes with Velcro fastener, machine washable in cold or hot water up to 40 degrees, microfiber interior, highly breathable with great ability to absorb moisture, rapid drying. Straight shape rounded toe. Buttress of sufficient strength to hold the heel. Cushioned insole fabric over polyurethane foam with antibacterial treatment and activated carbon. Bicolour polyurethane sole, high non-skid coefficient in dry or humid conditions, with grooved ridges on the sole to facilitate the dispersal of liquids. Manufactured and assembled to reinforce the union of the sole to the shoes upper.

**Regulations:** EN-ISO-20347. Security Level SRC+O1+FO.

SRC = (SRA+SRB) non-skid on tiled surface with detergent and water as a lubricant +non-skid on steel with glycerin as a lubricant.

O1 = closed back, antistatic, energy absorbing heel, sole with ridges.

FO = oil resistance of the sole.

**DE** Schuh mit Klettverschluss, in der Maschine waschbar, mit kaltem oder warmen Wasser bis zu 40°. Innenfutter des Oberleders aus Mikrofaser, sehr ATMUNGSAKTIV mit hoher Feuchtigkeitsaufnahme, trocknet schnell. Gerade Form und runde Schuhspitze. Eine harte Kappe, um das Fersenbein zu unterstützen. Die Innensohle besteht aus Polyurethan-Schaumstoff mit antibakterieller Behandlung und Aktivkohle. Zweifarbige Polyurethan-Sohle, rutschfest auf trockenen und nassen Böden und mit Profilsohle, für ein besseres Abfließen von Flüssigkeit. Mit Sicherheitsnähten, die den Schuh fest zusammenhalten.

**Norm:** CE Zertifiziert, EN-ISO-20347, Sicherheitslevel SRC+O1+FO.

SRC = (SRA+SRB) rutschfest auf Fliesen und Wasser mit Schmiermitteln und rutschfest auf Stahlböden und Glycerin als Schmiermittel.

O1 = geschlossener Schuh, antistatisch, Energieaufnahme über die Sohle, betonte Sohle.

FO = Sohle resistent gegen Hydrokarbonate.



**STOCK PERMANENTE**

blanco  
white  
blanc  
weiß

negro  
black  
noir  
schwarz