

# MODELO 4813 P

## Pantalón Forrado

**MASTER CLASS**

### TEJIDO:

Composición Exterior: 65% Poliéster 35% Algodón

Composición Interior: 100% Poliéster Polar

Gramaje Exterior: 240 grs

Gramaje Interior: 110 gr/m2

Ligamento: Sarga

Densidad: U: 38 h/cm T: 19 p/m

Resistencia a Tracción: U: 180 kgf T: 100 kgf

Solidez de las Tinturas:

Al Lavado a 40 °C: 4-5

Al Planchado: 4-5

A la Luz: 5-6

Al Sudor: 4-5

Al Cloro: 3-4

Encogimiento: lav 40 °C 1% máximo admitido 3%

Resistencia al pilling: 4

Acabado Especial: teflón repelente al agua. Número de lavados igual a 25

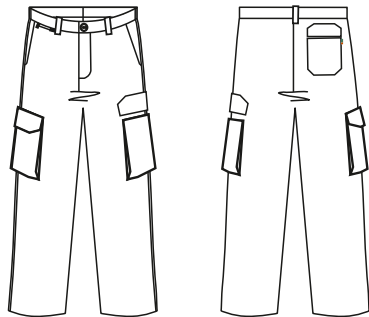
**CONSERVACIÓN:**     

Para mantener las propiedades del acabado teflón secar en secadora o planchar la prenda después de lavada

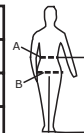


C.09  
Gris

C.57  
Marino



	36-38	40-42	44-46	48-50	52-54	56-58	60-62	64-66	68-70
P. Cintura	70-76	78-84	86-92	94-100	102-108	110-116	118-124	126-132	134-140
P. Cadera	82-88	90-96	98-104	106-112	114-120	122-128	130-136	138-144	146-152
L. Entrepierna	70-85	70-85	70-85	70-85	70-85	70-85	70-85	70-85	70-85





### DESCRIPCIÓN DEL PRODUCTO:


Pantalón Regular Fit, recto en todo el largo de la pierna.

Elástico en la parte trasera y el delantero cerrado con botón y cremallera.

Dos bolsillos de carga con fuelle, cerrados con tapeta y velcro; bolsillos de parche en el trasero.

 **VIDA ÚTIL:** para un uso muy frecuente conserva su aspecto después de 40 lavados en las condiciones indicadas en la etiqueta

 **AMBIENTE:** recomendado para ambientes fríos en interior y exterior

 **ACABADO TEFLÓN:** repele el agua. Este recubrimiento hace que el agua no cale

 **TACTO SUAVE Y ESPONJOSO:** interior del tejido polar con lo que conseguimos una gran retención del calor

 **ÍNDICE CLO:** 0,45 clo



\* Cuadro de tallas general. Consultar tallaje específico para este modelo